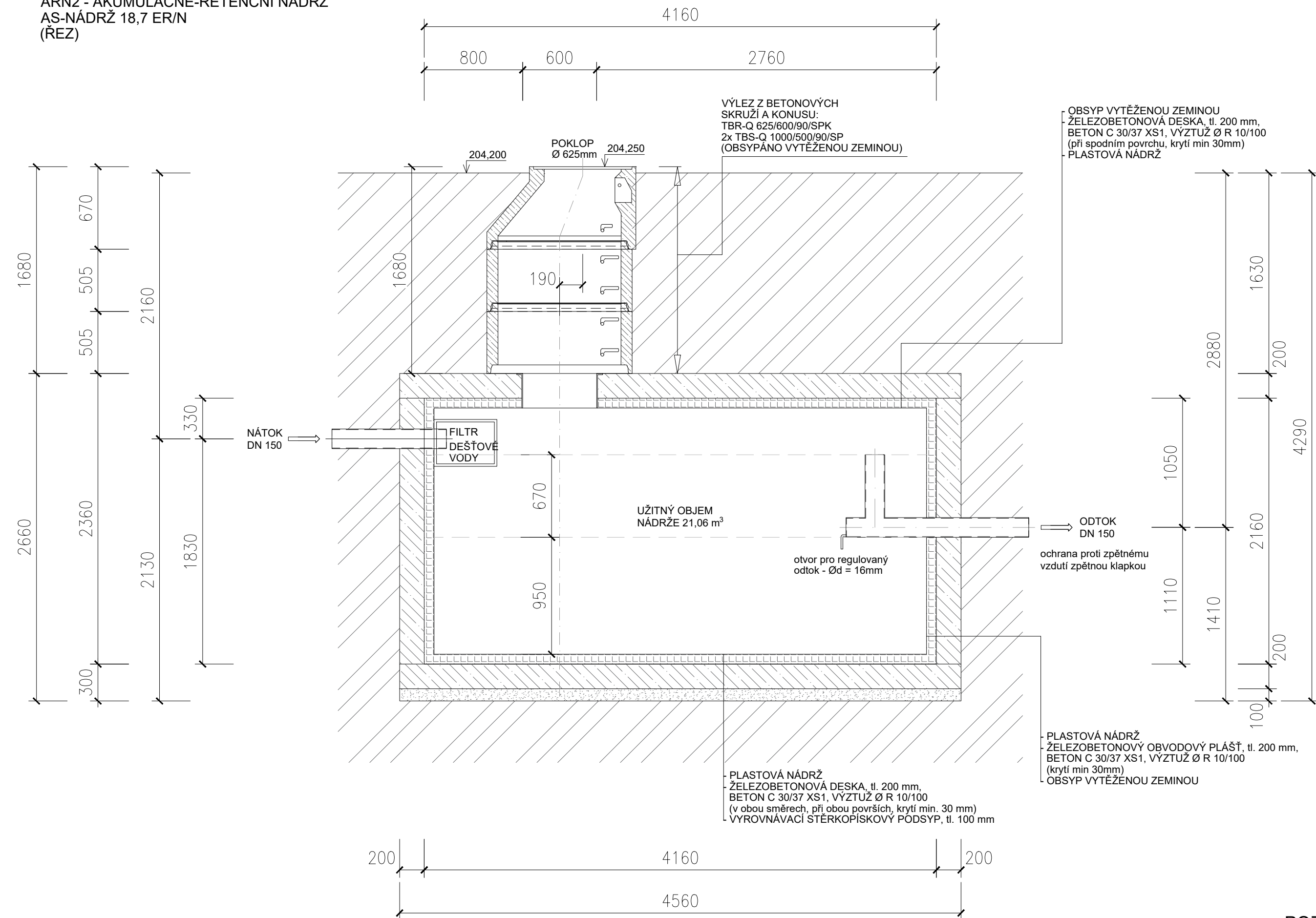
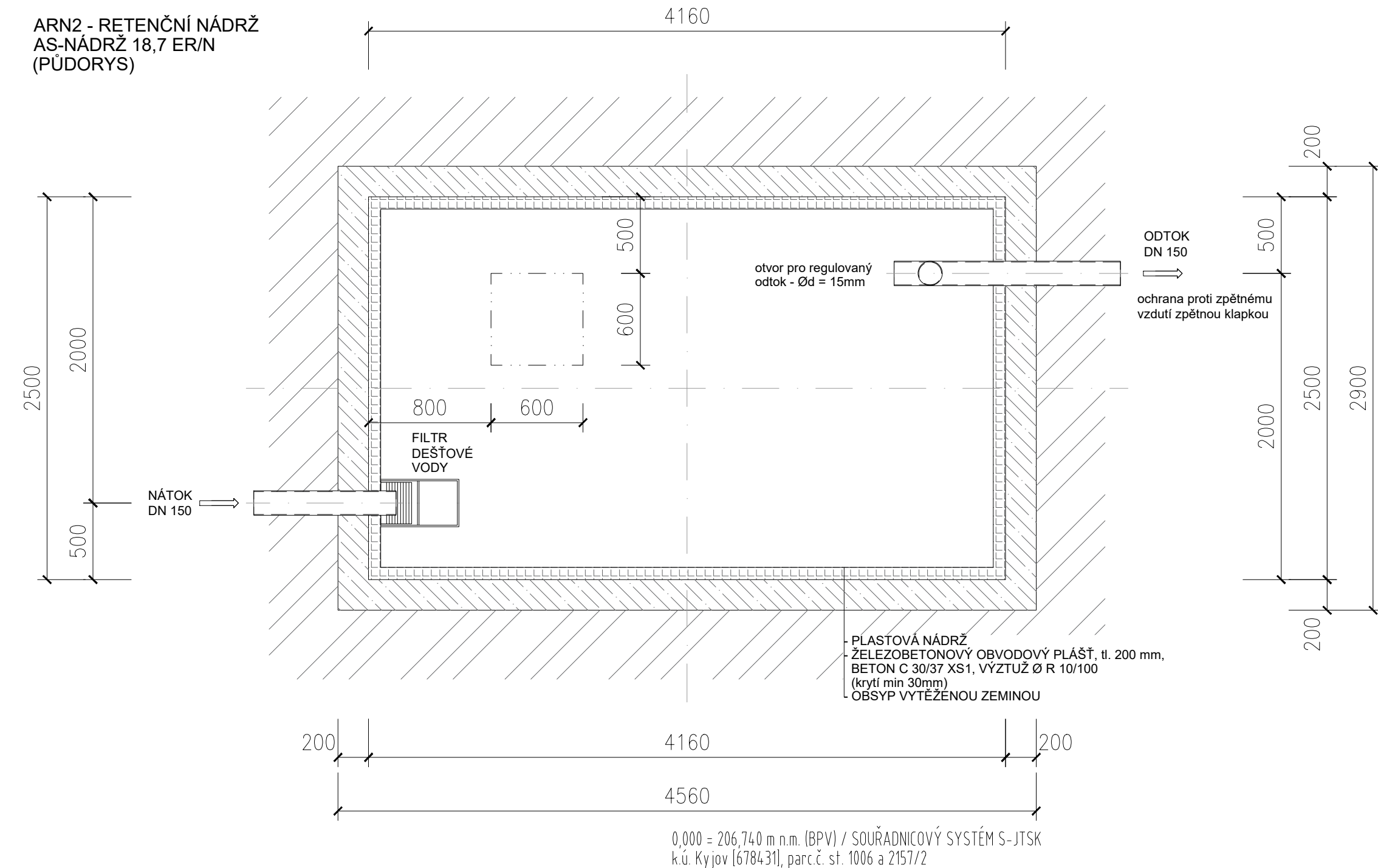


ARN2 - AKUMULAČNĚ-RETENČNÍ NÁDRŽ
AS-NÁDRŽ 18,7 ER/N
(ŘEZ)




ARN2 - RETENČNÍ NÁDRŽ
AS-NÁDRŽ 18,7 ER/N
(PŮDORYS)



POZNÁMKA

POKUD BUDE PŘI PROVÁDĚNÍ VÝKOPOVÝCH PRACÍ DOSAŽENA HLADINA SPODNÍ VODY, NUTNO PŘIZVAT GEOLOGA A HYDROGEOLOGA. NÁDRŽ NECHAT POSOUDIT VYBRANÝM VÝROBCEM A STATIKEM NA HLADINU SPODNÍ VODY. TATO DOKUMENTACE JE URČENA PRO VYDÁNÍ POVOLENÍ KE STAVBĚ A NENAHAZUJE REALIZAČNÍ DOKUMENTACI. PROJEKTANT NENESE ODPOVĚDNOST PŘI POUŽITÍ NA JINÝ, NEŽ UVEDENÝ ÚČEL.

 Alumbrado	
PROJEKTANT: ING. MARCEL WILCZEK KONTROLOVAL: ING. KATEŘINA MIHOLOVÁ ZODPOVĚDNÝ PROJEKTANT: ING. KATEŘINA MIHOLOVÁ INVESTOR: NEMOCNICE KYJOV, PŘÍSPĚVKOVÁ ORGANIZACE STRÁŽOVSKÁ 1247/22, 697 01 KYJOV IČ: 002 26 912 MÍSTO STAVBY: Strážovská 973/20, 697 01 Kyjov ČÁST: D.14 TECHNIKA PROSTŘEDÍ STAVEB NÁZEV STAVBY: VYUŽITÍ SRÁŽKOVÝCH VOD V NEMOCNICI KYJOV, OBJEKT "P1, P2 a P3", na parc.č. st. 1006 a 2157/2 v k.ú. Kyjov	AUTORIZAČNÍ RAZÍTKO: DATUM: 01/2020 FORMÁT: A4 MĚŘÍTKO: 1:30 STUPEŇ DOKUMENTACE: DUR-DSP ČÍSLO ZAKÁZKY: D20_0169 ČÍSLO PARÉ: ČÍSLO VÝKRESU D.1.4.1-108
NÁZEV VÝKRESU: DETAIL RETENČNÍ NÁDRŽE ARN2	